

CROSSFIRE 2 SRS



!!!  SOLO LE VARIANTI COLORE CONTRADDISTINTE DAL SIMBOLO TRICOLORE SARANNO DISPONIBILI PER IL MERCATO ITALIANO

CE



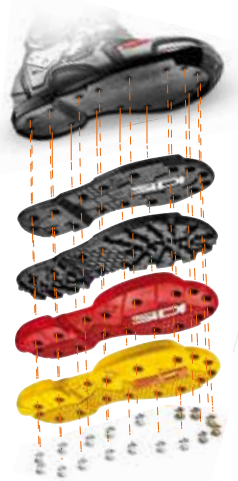
SIZE	40 - 41 - 42 - 43 - 44 - 45 - 46 - 47 - 48
TAGLIE	40 - 41 - 42 - 43 - 44 - 45 - 46 - 47 - 48
UPPER	TECHNOMICRO Microfibre
TOMAIA	Microfibra TECHNOMICRO
LINING	Lined with air Teflon mesh and Cambrelle
FODERA	Foderato con maglina air trattata con il proteggi tessuti Teflon e Cambrelle
SOLE	SRS sole - Sole replaceable System, compatible with E1 sole (Enduro sole) and with SMS sole (for Supermoto) SRS sole can be replaced using a standard screwdriver
SUOLA	Suola SRS - sistema di suola sostituibile, compatibile con suola E1 per Enduro e suola SMS per il supermoto

SOLE
REPLACEABLE
SYSTEM
COMPATIBLE

SRS SOLE

E1 SRS
ENDURO SOLE

SMS SOLE



COLOUR | COLORE



BLACK | BLACK



WHITE | BLACK

  BIANCO | NERO


YELLOW FLUO | BLACK

  GIALLO FLUO | NERO


GREY | GREY

  GRIGIO | GRIGIO


WHITE | WHITE



WHITE | BLACK | YELLOW FLUO

  BIANCO | NERO | GIALLO FLUO


YELLOW FLUO | WHITE | BLUE

  GIALLO FLUO | BIANCO | BLU


CROSSFIRE 2 SRS



!! SOLO LE VARIANTI COLORE CONTRADDISTINTE DAL SIMBOLO TRICOLORE SARANNO DISPONIBILI PER IL MERCATO ITALIANO

CE



SIZE	40 - 41 - 42 - 43 - 44 - 45 - 46 - 47 - 48
TAGLIE	40 - 41 - 42 - 43 - 44 - 45 - 46 - 47 - 48
UPPER	TECHNOMICRO Microfibre
TOMAIA	Microfibra TECHNOMICRO
LINING	Lined with air Teflon mesh and Cambrelle
FODERA	Foderato con maglina air trattata con i proteggi tessuti Teflon e Cambrelle
SOLE	SRS sole - Sole replaceable System, compatible with E1 sole (Enduro sole) and with SMS sole (for Supermoto) SRS sole can be replaced using a standard screwdriver
SUOLA	Suola SRS - sistema di suola sostituibile, compatibile con suola E1 per Enduro e suola SMS per il supermoto

↑
COLOUR | COLORE

BLACK BLACK	WHITE BLACK BIANCO NERO	YELLOW FLUO BLACK GIALLO FLUO NERO	GREY GREY GRIGIO GRIGIO
WHITE WHITE	WHITE BLACK YELLOW FLUO BIANCO NERO GIALLO FLUO	YELLOW FLUO WHITE BLUE GIALLO FLUO BIANCO BLU	

TECNOLOGY | TECNOLOGIA

REPLACEABLE SHIN PLATE

•• The shin plate is made in nylon and it is inserted on a polyurethane frontal support. Both parts are replaceable.

•• Il frontale è prodotto in nylon ed è inserito su di un supporto frontale in poliuretano. Entrambi sono sostituibili tramite delle viti.



MICRO ADJUSTABLE AND REPLACEABLE BUCKLE SYSTEM

•• The Crossfire 2 utilizes four micro adjustable buckle closures, with indented memory-regulation straps. The buckles, straps and retaining clips are easily replaceable. The buckles have just one fixing point (by a screw), which allows them to be easily replaceable. You will note that all four buckles work independently from each other. This system allows the boot to fit all shapes of feet and lower legs independently making each boot that much more comfortable for each individual rider.

•• Crossfire 2 utilizza una chiusura con quattro leve, composte da un cinturino dentato e aggancio con memoria di regolazione micrometrica. Leve, cinturino ed aggancio sono facilmente sostituibili. Le leve hanno un solo punto di fissaggio (tramite vite) e questo consente un comodo movimento della leva (chiusura). La peculiarità dello stivale è che le quattro leve lavorano indipendentemente l'una dall'altra. Questo sistema permette allo stivale di adattarsi più facilmente alle varie forme di piede, rendendolo più confortevole.



DUAL FLEX SYSTEM UPPER

•• The Crossfire 2 maintains the key feature of the Sidi Flex system, with its two articulated joints. The first lower one, on the ankle, improves leg flexation and allows for a more natural and correct position on the foot pegs. All bolts on components of the Crossfire 2 are replaceable. The upper pivot, on the bootleg, improves the boots flexibility and the adjustment of the bootleg itself. In this way, the rider can adjust the boot strap at the calf to his personal preference and achieve an improved fit.

•• Crossfire 2 mantiene la tecnologia Sidi "Flex system" con i due snodi. Il primo, sulla caviglia, che permette un migliore movimento di flessione della gamba e la possibilità di assumere una posizione più naturale e corretta sulla pedana. I perni che regolano il Flex System sono sostituibili. Il secondo snodo, sul gambale, migliora la flessibilità dello stivale e la regolazione del gambale stesso. In questo modo il pilota può gestire personalmente la chiusura sul polpaccio a seconda dell'esigenza, ottenendo così una confortevole calzata.



REPLACEABLE METATARSUS INSERT

•• A rigid replaceable nylon insert has been added to protect the inside of the boot in case the rider's foot slides off the foot peg or if it slips off the kick-starter. The insert is replaceable by unscrewing the 4 screws.

•• Un inserto in nylon rigido è stato applicato per proteggere la parte interna dello stivale nel caso in cui il piede del pilota scivoli dalla pedana o dal pedale di avviamento. L'inserto è sostituibile svitando le 4 viti, pedana o dal pedale di avviamento. L'inserto è sostituibile svitando le 4 viti.



THERMOPLASTIC DEFENDER ON THE TOE AREA

•• The front part of the foot of the boot is entirely covered by plastic protection panels. The toe is protected by a steel piece, not available on the SRS version.

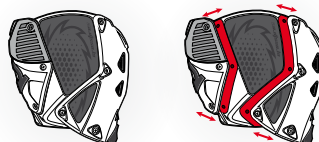
•• La parte anteriore del piede dello stivale è interamente avvolta da una protezione in plastica, mentre la punta è protetta da un puntale in acciaio, non presente nella versione SRS.



ADJUSTABLE CALF SYSTEM

•• The boot leg has a replaceable inner polyurethane plate with a heat resistant rubber insert to protect the leg from exhaust heat, wear and tear. The calf plate features an inner double adjustment, which allows to widen the circumference of the boot and accommodate even the wider calves.

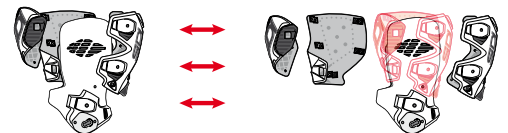
•• Il gambale dello stivale ha all'interno una placca paramarmitta sostituibile, prodotta in PU con inserto in gomma stampata, per proteggere la gamba dal calore del motore e dall'usura. La placca paramarmitta ha una doppia regolazione interna, per poter allargare l'apertura dello stivale e alloggiare anche i polpacci più grossi.



ASSEMBLED AND REPLACEABLE BOOT LEG - STITCH-FREE

•• The boot leg (upper) is entirely assembled with screws, thus it is stitch-free and totally replaceable!

•• Il gambale è interamente assemblato tramite viti, non presenta cuciture ed è interamente sostituibile.



ANATOMICALLY SHAPED HEEL

•• Enhanced heel construction. The anatomically shaped heel is manufactured in PU. Its particular form was evaluated and implemented to provide more safety to the foot in case of twisting.

•• Diversa la costruzione del tallone modellato e sagomato, prodotto in PU. La sua forma particolare è stata studiata e perfezionata per migliorare la sicurezza del piede in caso di torsione.

